



Renforcer le pouvoir d'agir des familles par les services intégrés en périnatalité et pour la petite enfance

Événement régional Éclorre
13-14 novembre



Luce Tanguay, infirmière clinicienne infirmière clinicienne en périnatalité et petite enfance
Johanne Sirois Travailleuse sociale, coordinatrice professionnelle, direction programme jeunesse
Marie-Hélène St-Pierre, ACSI, répondante des dossiers 0-5 ans en Santé publique
CISSS de la Côte-Nord

**Centre intégré
de santé
et de services sociaux
de la Côte-Nord**

Québec 

Qui sommes-nous ?

Qui êtes-vous ?



<https://stocksnap.io>

**Centre intégré
de santé
et de services sociaux
de la Côte-Nord**

Québec 

Que connaissez-vous des SIPPE ?



<https://stocksnap.io/photo/AM0TUTSZ4U>

Centre intégré
de santé
et de services sociaux
de la Côte-Nord

Québec 

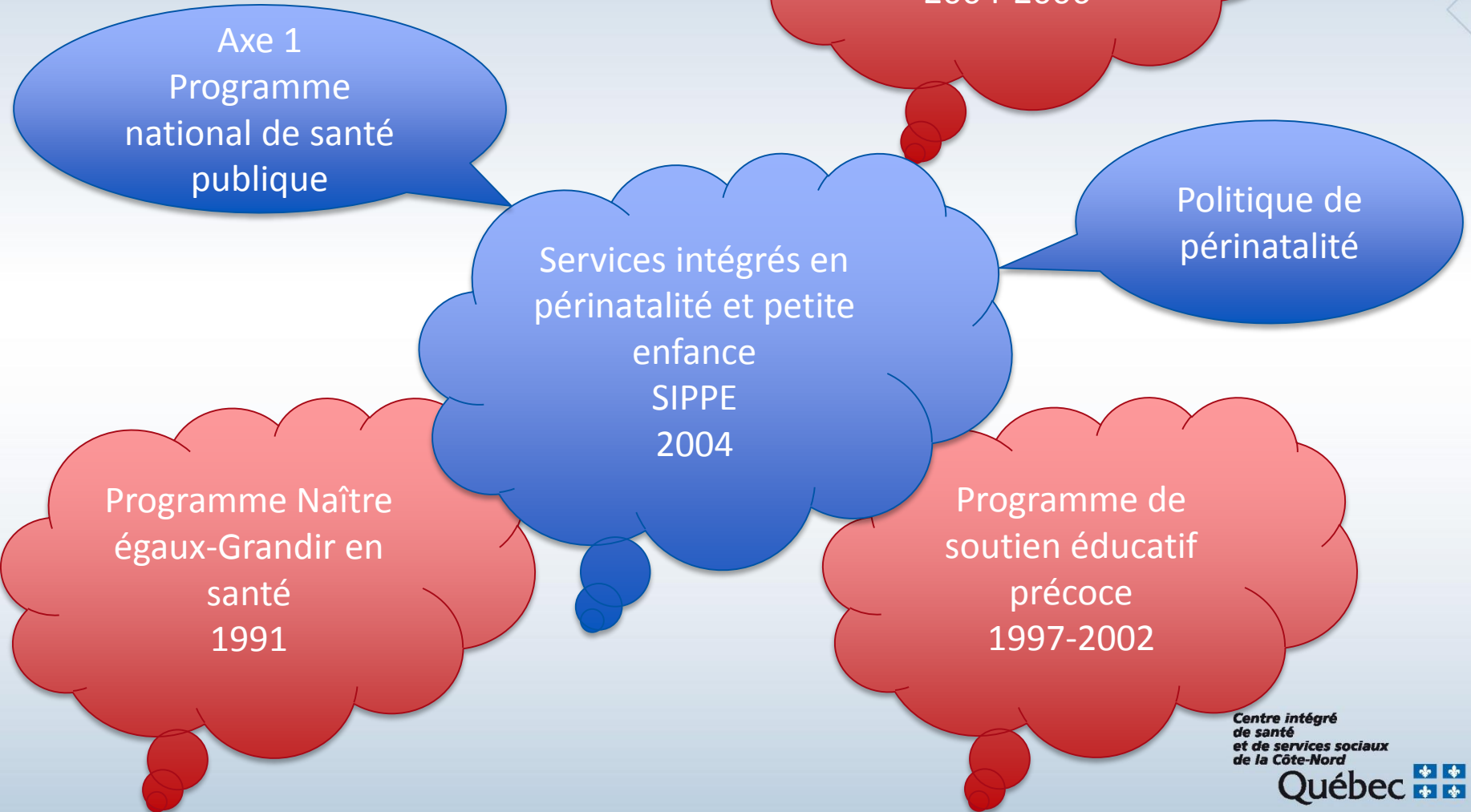
OBJECTIFS DE L'ATELIER

- Faire connaître les SIPPE
- Présenter les nouveautés amenées par la mise à jour du cadre de référence
- En apprendre plus sur le processus d'accompagnement
- Partager des exemples cliniques démontrant la démarche et l'impact des SIPPE

DÉROULEMENT

- Mise en contexte et objectifs des SIPPE
- Les outils cliniques et critères d'admission
- La co-intervention
- Exemples cliniques
- Modalités et niveaux d'intervention
- Moyens à privilégier
- L'approche d'accompagnement

MISE EN CONTEXTE



Mise en contexte

- Les enfants vivant dans une famille en contexte de vulnérabilité sont plus à risque en ce qui concerne les problèmes de santé et les problèmes psychosociaux



MISE EN CONTEXTE

But des SIPPE

- Favoriser le développement global des enfants de 0 à 5 ans vivant en contexte de vulnérabilité par des **services de promotion et de prévention individualisés, précoces, intensifs et de longue durée**

Mise en contexte

But ultime

- Favoriser le développement global de l'enfant dans une perspective de promotion et de prévention

PGPS: D'ici 2020 augmenter à 80% la proportion d'enfants commençant leur scolarité sans présenter de facteur de vulnérabilité pour leur développement



<https://pixabay>

Centre intégré
de santé
et de services sociaux
de la Côte-Nord

Québec 

Mise en contexte

Impact des programmes de type SIPPE

- Pour les enfants
- Pour les parents
- Pour la communauté



<https://pixabay>

Objectifs des SIPPE

1. Améliorer l'état de santé des bébés à naître, des enfants, des femmes enceintes et des parents se trouvant dans une situation qui les rend vulnérables en améliorant :
 - ❖ Les habitudes de vie de la femme enceinte et de sa famille (alimentation, consommation de tabac, alcool et drogues, activités physiques)
 - ❖ Les suivis de santé physique et mentale de la femme enceinte et de sa famille (planification des naissances, santé dentaire, couverture vaccinale, adoption de comportements sexuels sécuritaires)
 - ❖ La sécurité à domicile

Objectifs des SIPPE

2. Favoriser le développement optimal des enfants se trouvant dans une situation qui les rend vulnérables en :

- ❖ Soutenant les parents dans une prise de décision éclairée par rapport à l'allaitement
- ❖ Développant et en renforçant le lien d'attachement parents-enfants
- ❖ Augmentant et en renforçant les pratiques parentales positives
- ❖ Stimulant le développement cognitif (incluant le langage), affectif, social et psychomoteur des enfants

Objectifs des SIPPE

3. Améliorer les conditions de vie des parents et des enfants se trouvant dans une situation qui les rend vulnérables en :

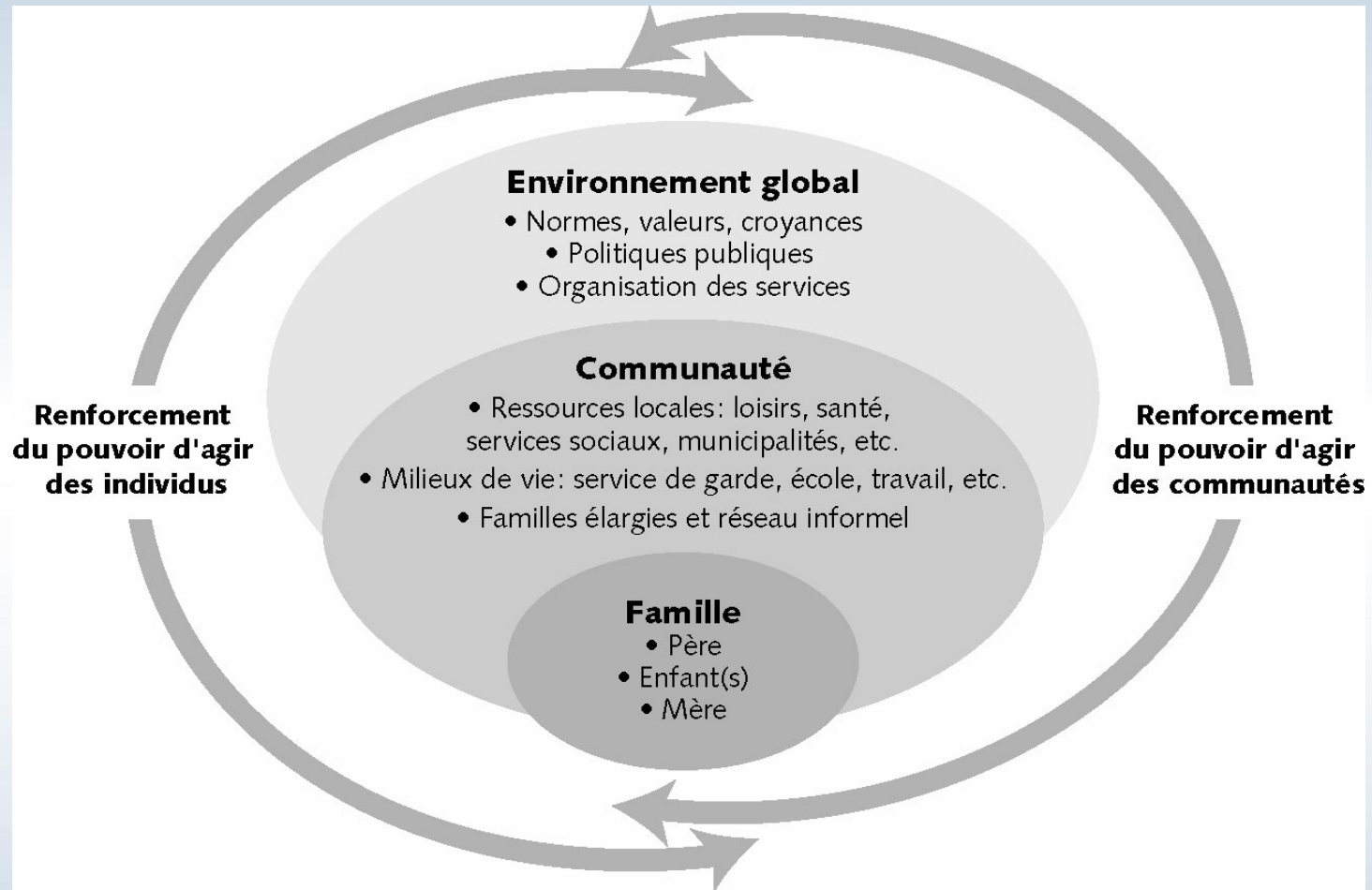
- ❖ Renforçant les réseaux de soutien social
- ❖ Favorisant l'intégration socioprofessionnelle des parents selon un projet de vie porteur de réussite
- ❖ Soutenant l'accès des familles à des services de santé mentale et physique et aux services dans la communauté

COMMENT ATTEINDRE CES BUTS ?

- Approche basée sur le modèle écologique
- Renforcement du pouvoir d'agir
- Accompagnement basé sur les forces
- Équipe multidisciplinaire travaillant en interdisciplinarité
- Intervenant(e)-pivot



Modèle écologique



LES OUTILS



Les services intégrés en **périnatalité** et pour la **petite enfance** à l'intention des familles vivant en **contexte de vulnérabilité**

CADRE DE RÉFÉRENCE

Votre gouvernement Québec



Les services intégrés en **périnatalité** et pour la **petite enfance** à l'intention des familles vivant en **contexte de vulnérabilité**

BALISES DE L'INTERVENTION

Votre gouvernement Québec

LES OUTILS CLINIQUES

Les services intégrés
en **périnatalité**
et pour la **petite enfance**
à l'intention des **familles**
vivant en contexte
de **vulnérabilité**

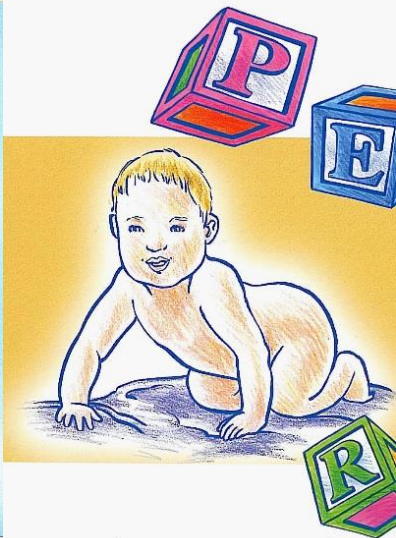
Guide pour soutenir le développement
de l'attachement sécurisant de la grossesse à l'âge



L'attachement
au **coeur**
du **développement**
du **noyau**



Outil d'aide à



Les services intégrés
en **périnatalité**
et **petite enfance**
favoriser le développement
enfants âgés de 1 à 5 ans

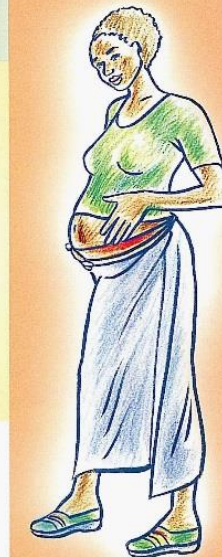
Guide d'intervention pour soutenir
les pratiques parentales



Les services intégrés en **périnatalité**
et pour la **petite enfance**
à l'intention des **familles**
vivant en contexte de **vulnérabilité**

**Naître ici et
venir d'ailleurs**

Guide d'intervention auprès
des familles d'immigration récente



Québec

de la Côte-Nord

Québec

LES OUTILS CLINIQUES

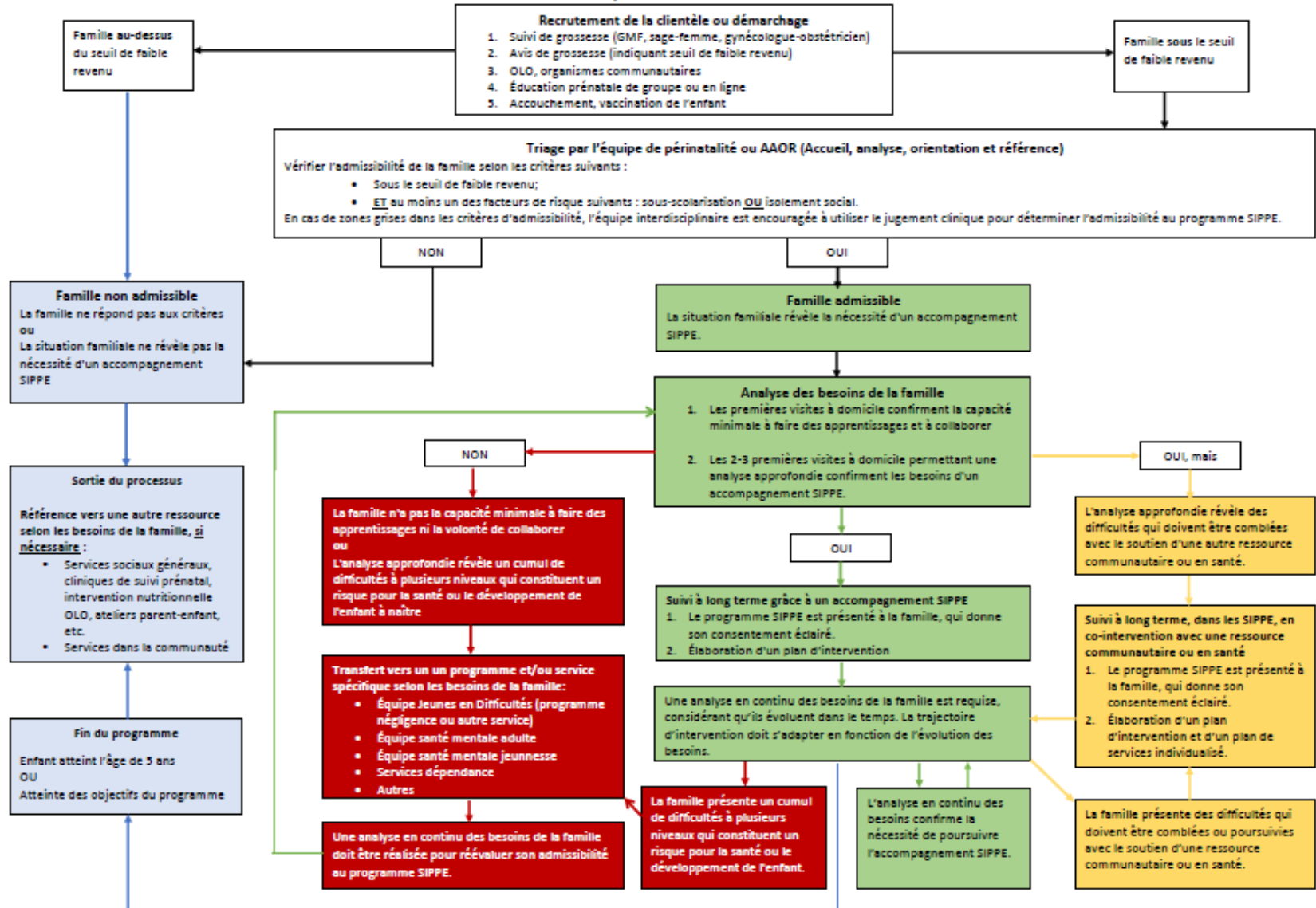


Critères d'admissibilité selon la mise à jour 2019

1. Grossesse ou enfant < 12 mois
2. Faible revenu (MPC)
3. Au moins 1 facteur de risque parmi :
 - **Sous-scolarisation**
 - **Isolement social**
4. Facteur de protection + jugement clinique

ARBRE DE SOUTIEN À LA DÉCISION (MSSS)

Arbre de soutien à la décision pour le choix du bon service selon les besoins



CO-INTERVENTION

Les SIPPE se situent dans l'axe PRÉVENTIF et ne peuvent répondre adéquatement à toutes les situations



<https://pixabay>

Exemple clinique

JULIANNE



<https://pixabay>

Centre intégré
de santé
et de services sociaux
de la Côte-Nord

Québec 

Exemple clinique

ANNIE



Exemple clinique

FÉLICIA ET NAMIR



<https://pixabay>

Centre intégré
de santé
et de services sociaux
de la Côte-Nord

Québec 

MODALITÉS D'INTERVENTION

- **Visite à domicile par un intervenant pivot**
- **Rencontres de groupe**
(ateliers pratiques parentales, stimulation du bébé, cuisine, etc.)
- **Service de garde**
- **Accompagnement personnalisé vers les ressources de la communauté**

NIVEAUX D'INTERVENTION

Prénatal

- Aux 2 semaines

Niveau 1

- Hebdomadaire
- 1 VAD/4 **peut** être remplacée par une rencontre de groupe (1 VAD /mois)

Niveau 2

- Aux 2 semaines
- 1 VAD/4 **peut** être remplacée par une rencontre de groupe (1 VAD / 2 mois)

Niveau 3

- Mensuel

Niveau 4

- Aux 3 mois

OUTILS

Suivi des objectifs par niveau

Le passage d'un niveau à l'autre se fait selon l'atteinte d'objectifs associés à quatre domaines d'intervention

Domaines d'intervention

1. Attachement sécurisant et interaction parent-enfant
2. Développement de l'enfant
3. Besoins de base et soins médicaux
4. Réseau de soutien

OUTILS

Suivi des objectifs par niveau

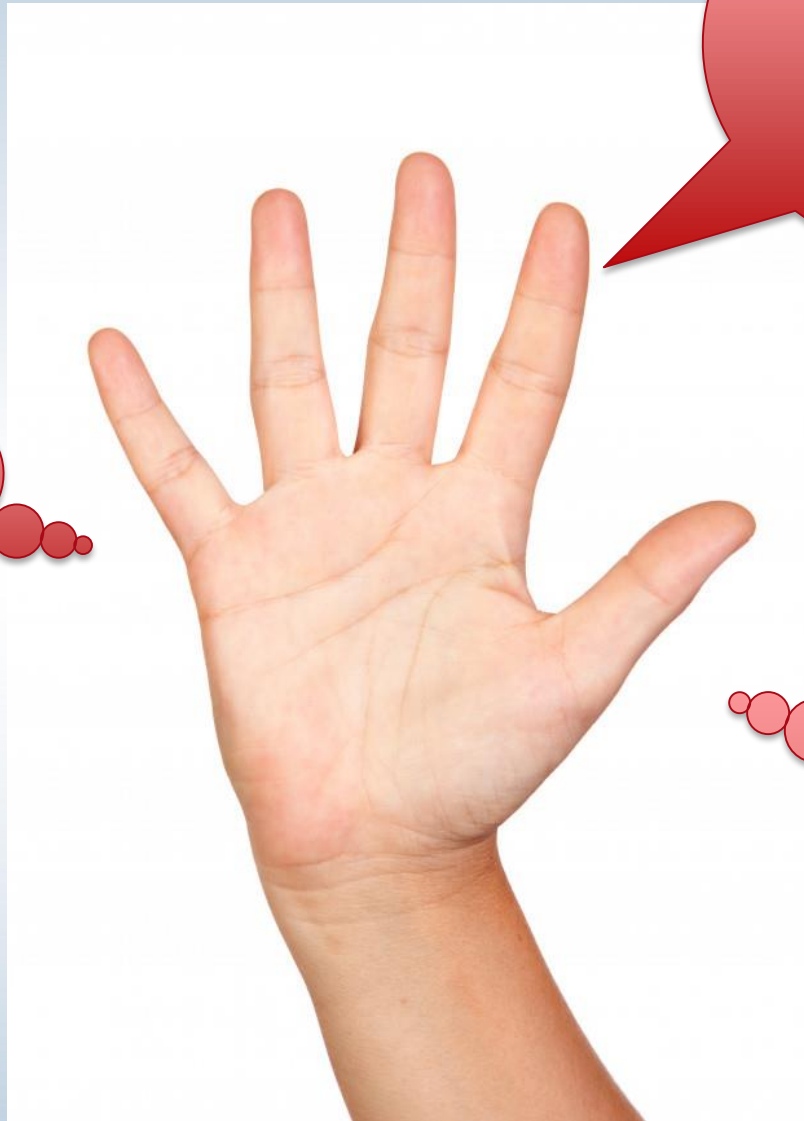
SUIVI DES OBJECTIFS PAR NIVEAU - SIPPE

Niveau prénatal		
NIVEAU	INTENSITÉ RECOMMANDÉE	OBJECTIFS
Utilisation de stratégies pour établir le lien de confiance et favoriser l'implication du partenaire.		
Prénatal	Toutes les deux semaines	FAMILLE
		ATTACHEMENT SÉCURISANT ET INTERACTIONS PARENT-ENFANT
		BESOINS DE BASE, SOINS MÉDICAUX ET SANTÉ PRÉVENTIVE
		RÉSEAU DE SOUTIEN
		INTERVENANT
		<input type="checkbox"/> Intérêt envers la grossesse et l'enfant à venir <input type="checkbox"/> Préparation au travail et à l'accouchement <input type="checkbox"/> Préparation à l'allaitement
		<input type="checkbox"/> Favoriser une réponse émotive positive à la grossesse et à l'enfant à venir <input type="checkbox"/> Augmenter la connaissance des stades du développement du fœtus <input type="checkbox"/> Soutenir la préparation au travail et à l'accouchement <input type="checkbox"/> Soutenir la préparation à l'allaitement
		<input type="checkbox"/> Recours aux soins médicaux prénataux <input type="checkbox"/> Préparation à l'arrivée du bébé <input type="checkbox"/> Détermination et connaissance des ressources pouvant servir à combler les besoins de base (logement, alimentation, vêtements, santé préventive)
		<input type="checkbox"/> Encourager les parents à obtenir des soins médicaux prénataux <input type="checkbox"/> Accompagner la famille dans la démarche de détermination des ressources <input type="checkbox"/> Accompagner la famille dans l'adoption ou le maintien de saines habitudes de vie
		<input type="checkbox"/> Détermination du réseau de soutien disponible
		<input type="checkbox"/> Accompagner les parents dans la démarche de détermination du réseau de soutien <input type="checkbox"/> Encourager la réflexion sur soi et sur la qualité des relations avec les autres

DURÉE DU SUIVI :

5 ANS

Si deuxième
grossesse ?



Si abandon ?

Centre intégré
de santé
et de services sociaux
de la Côte-Nord

Québec 

MOYENS À PRIVILÉGIER



<https://pixabay>

AUPRÈS DE L'ENFANT

- Intervention directe (encourager sa participation à des ateliers de stimulation ou encore à favoriser son intégration en SGÉE de qualité)
- Suivi de son développement

MOYENS À PRIVILÉGIER

Auprès des parents ou responsables de l'enfant

- Soutien à l'adoption de saines habitudes de vie
- Soutien aux pratiques parentales positives et à la qualité des soins
- Soutien à la coparentalité
- Soutien à l'intégration sociale (scolaire, professionnelle ou autre projet de vie)
- Implication du partenaire

ENVIRONNEMENTS FAVORABLES

- Les SIPPE s'inscrivent dans les mécanismes déjà existants de soutien à la création d'environnements favorables
- Le soutien à la création d'environnements favorables n'est pas une composante des services



<https://naitreetgrandir.com/fr/>

Centre intégré
de santé
et de services sociaux
de la Côte-Nord

Québec 

ACCOMPAGNEMENT CLINIQUE

Un accompagnateur clinique doit offrir un soutien régulier aux intervenants pivots de façon individuelle, en groupe ou à l'aide d'ateliers de formation continue

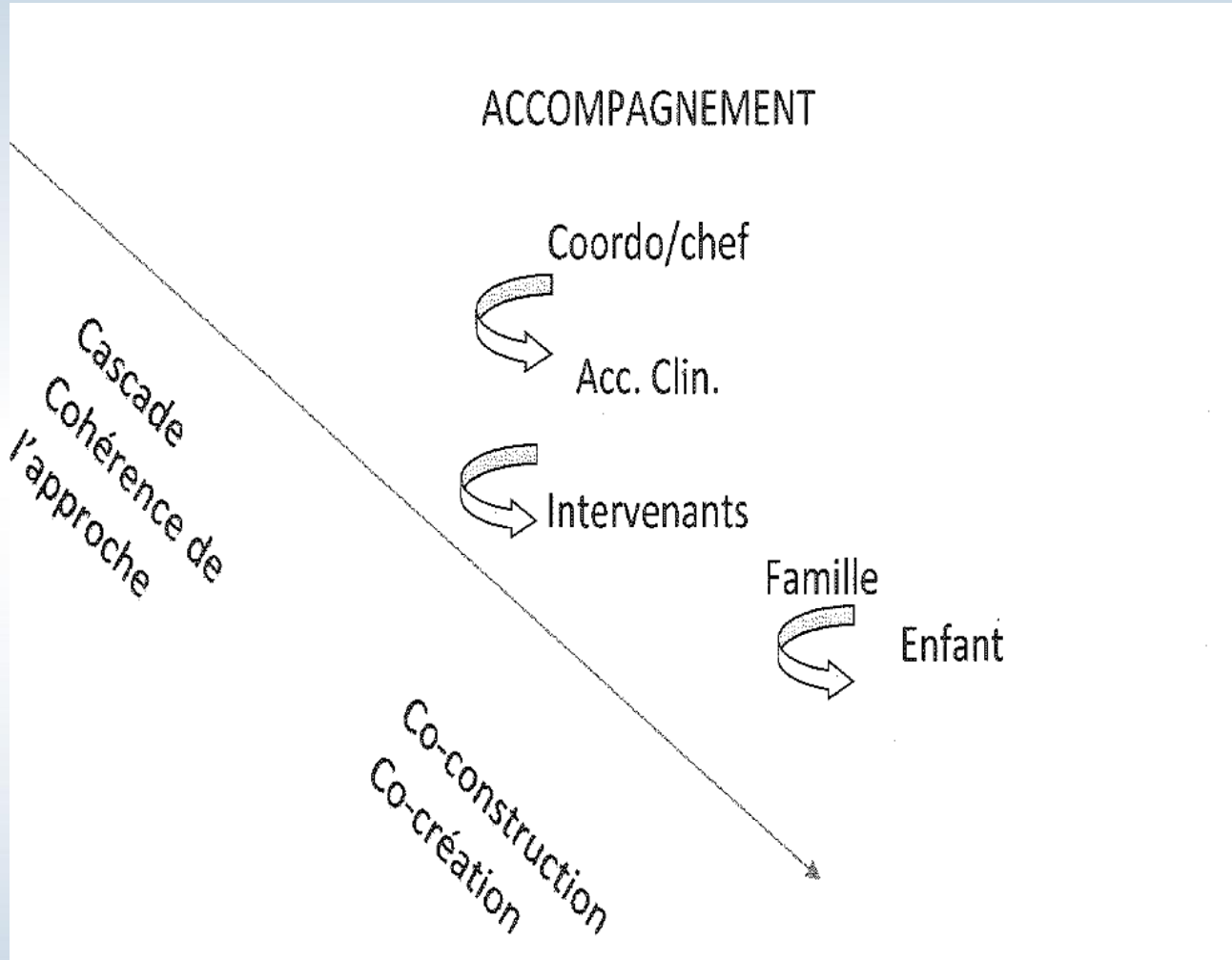


<https://pixabay>

Centre intégré
de santé
et de services sociaux
de la Côte-Nord

Québec 

Approche d'accompagnement



Approche d'accompagnement

Pourquoi privilégier cette approche?

Empowerment

Renforcement du
pouvoir d'agir



Approche d'accompagnement

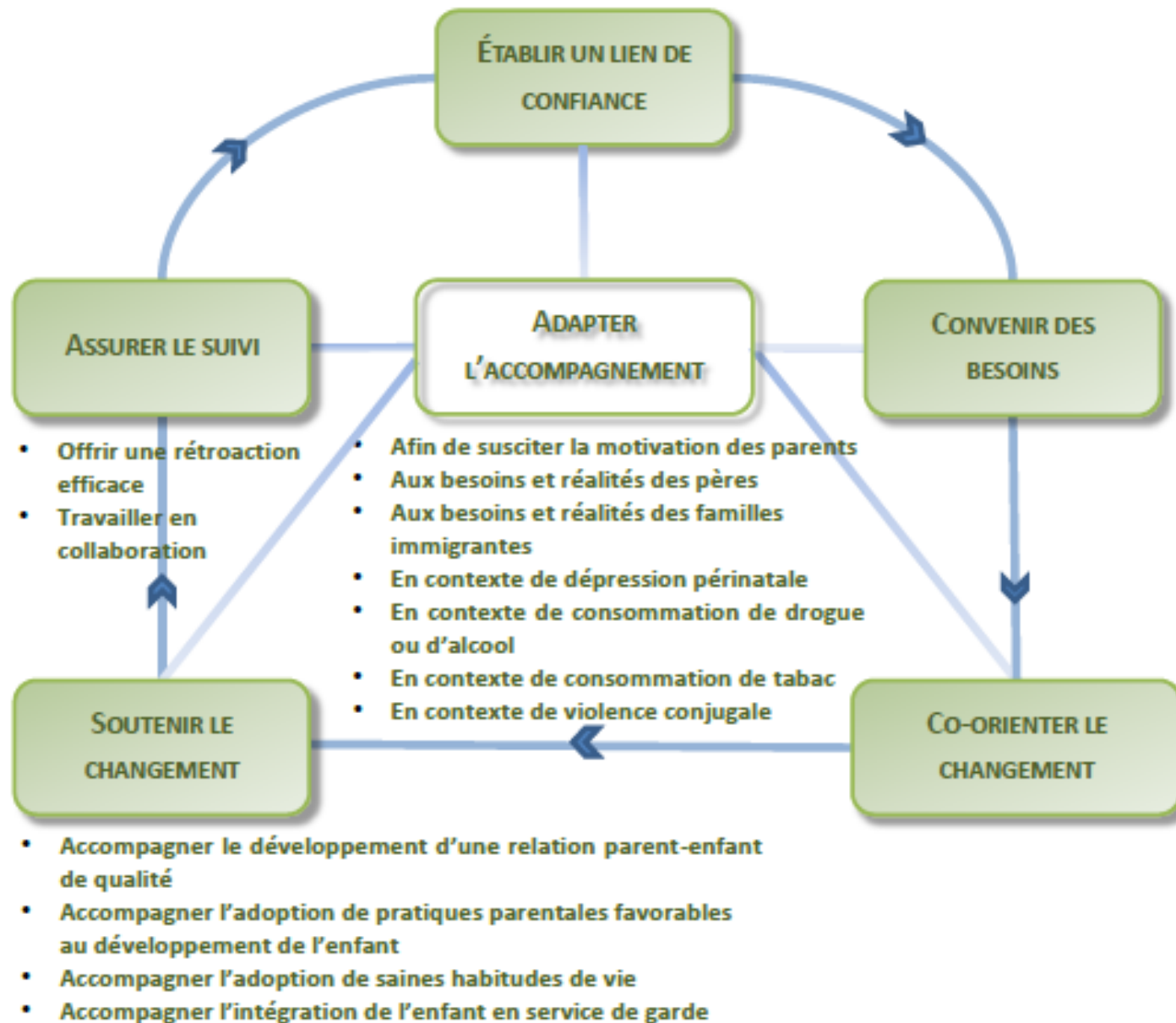
APPROCHE D'ACCOMPAGNEMENT	APPROCHE DIRECTIVE
<p>L'intervenant se centre sur la famille accompagnée et sur ses forces, invitant celle-ci à exprimer sa façon de voir (interprétations, intentions) ou ce qu'elle ressent à l'égard de la situation.</p>	<p>L'intervenant s'appuie sur ses connaissances, ses expériences et son jugement clinique pour analyser la situation et il transmet son analyse et ses solutions à la famille accompagnée.</p>
Stratégies utilisées dans cette approche	Stratégies utilisées dans cette approche
<ul style="list-style-type: none"> ▪ Poser des questions ouvertes pour activer les ressources de la famille accompagnée (ex. : comment, qu'est-ce qui, quel serait). ▪ Structurer la discussion (faire préciser l'objectif, indiquer les choix à faire, faire prioriser). ▪ Écouter et s'adapter aux besoins, valeurs et caractéristiques de la famille accompagnée. ▪ Inviter la famille à raconter les situations, à décrire ce qui s'est passé. 	<ul style="list-style-type: none"> ▪ Poser des questions fermées se répondant la plupart du temps par « oui » ou « non ». ▪ Formuler des phrases affirmatives : donner des conseils et des réponses (ex. : « pourquoi ne pas essayer de... », « tu devrais faire ceci, dire cela... »). ▪ Exiger, décider, suggérer, aligner.
Quand adopter cette approche?	Quand adopter cette approche?
<p>La majorité du temps :</p> <ul style="list-style-type: none"> ▪ Lorsque l'on désire renforcer le pouvoir d'agir de la famille, créer une relation égalitaire et authentique de confiance. ▪ Lorsque l'on désire faciliter les apprentissages expérientiels et favoriser l'autonomie. 	<p>À l'occasion, lorsque la situation l'exige :</p> <ul style="list-style-type: none"> ▪ En situation d'urgence ou lorsque la sécurité de quelqu'un est menacée. ▪ Lorsque des directives claires doivent être données.

Approche d'accompagnement

Principales balises

- L'idéal
- L'optimal
- L'échec

PROCESSUS D'ACCOMPAGNEMENT DANS LES SIPPE



Contexte

Au Québec, plusieurs familles ayant des enfants de 0 à 5 ans vivent dans un contexte de vulnérabilité qui les rend plus à risque de connaître des problèmes de santé et des problèmes psychosociaux

But

Favoriser le développement global des enfants vivant en contexte de vulnérabilité par des services de promotion préventifs individualisés, précoces intensifs et de longue durée

Objectifs

- Améliorer l'état de santé des bébés à naître, des enfants, des femmes enceintes et des parents
- Favoriser le développement optimal des enfants
- Améliorer les conditions de vie des parents et des enfants

Stratégie d'intervention

Renforcer le pouvoir d'agir grâce à un accompagnement centré sur les forces, les capacités et les ressources de la famille dans une perspective écologique

Clientèle

- Femme enceinte et partenaire
- Mère
- Père
- Autre personne significative responsable de l'enfant de 0 à 5 ans
- Enfants de 0 à 5 ans

Admissibilité

- Grossesse (> 12 semaines) ou enfant de moins de 12 mois ET
- Sous le seuil de faible revenu ET
- Au moins un facteur de risque parmi les suivants :
 - Sous-scolarité
 - Isolement social

Intensité

5 niveaux d'intensité selon les besoins

- Prénatal – A : Aux 2 semaines
- # 1 : Hebdomadaires
- # 2 : Aux 2 semaines
- # 3 : Mensuel
- # 4 : Aux 3 mois
- **Situations particulières**

Modalités d'intervention

Visites à domicile

- Modalité principale d'intervention
- Rencontres de groupe :**
 - Intégration à des activités de groupe (ex. : pratiques parentales positives, coparentalité, massage de bébé, stimulation bébé)

Service de garde éducatif :

- Intégration de l'enfant en service de garde éducatif de qualité le plus tôt possible

Accompagnement personnalisé vers les ressources

- Services de santé (CISSS – CIUSSS)
- Ressources de la communauté (organismes communautaires, loisirs, santé, éducation, emploi, aide financière)

Plan d'intervention

Plan d'intervention individualisé (PI) et plan de services individualisé (PSI)

- Un PI est élaboré en collaboration avec chaque famille et révisé périodiquement pour l'adapter aux besoins en évolution. Les moyens utilisés s'appuient sur les besoins de chaque famille déterminés dans le PI.
- Un PSI peut être élaboré au besoin pour coordonner et consolider l'ensemble des services nécessaires au suivi de la famille

Co-intervention

- Accompagnement SIPPE partagé avec des ressources spécialisées
- Collaboration entre les intervenants et les partenaires internes ou intersectoriels

Moyens utilisés

Les moyens à privilégier auprès de l'enfant :

- Intervention directe (atelier de stimulation, service de garde éducatif)
- Suivi de son développement

Les moyens à privilégier auprès des parents ou des responsables de l'enfant :

- Soutien à l'adoption de saines habitudes de vie (alimentation, allaitement, cessation tabagique, activité physique, consommation d'alcool et de drogues, etc.)
- Soutien aux pratiques parentales positives et à la qualité des soins prodigués à l'enfant
- Soutien à la coparentalité
- Soutien à l'intégration sociale (scolaire, professionnelle ou autre projet de vie)
- Relation de confiance
- Implication du partenaire

Ressources

Ressources humaines :

- Intervenant(e)-pivot
- Accompagnateur clinique
- Équipe interdisciplinaire

Outils et guides :

- Arbre de soutien à la décision
- Grille de sélection de la clientèle admissible
- Grille d'évaluation des besoins
- Guide pour soutenir le développement de l'attachement sécurisant de la grossesse à 1 an
- Guide pour soutenir les pratiques parentales des enfants de 1 à 5 ans
- Guide de pratiques à l'accompagnement clinique
- Guide de pratiques à l'accompagnement des familles
- Guide pour les familles d'immigration récente
- Trousse de sécurité à domicile
- Outils de la Fondation OLO

Évaluation

- Mise en œuvre et impact
- Implication des usagers dans l'évaluation du programme
- Perspective d'amélioration continue et d'agrément
- Accès, qualité et continuité des services

Les défis des SIPPE

Lien avec
autres
services



Ressources
humaines

Rétention
des
familles



Les forces des SIPPE

Compétences
parentales

Longue
durée

Individualité



Développement
global de
l'enfant

Intensité

Précocité

Interdisciplinarité

Centre intégré
de santé
et de services sociaux
de la Côte-Nord

Québec 

QU'EN PENSEZ-VOUS? QUESTIONS? COMMENTAIRES?



<https://stocksnap.io>

Centre intégré
de santé
et de services sociaux
de la Côte-Nord

Québec 

MERCI

*Centre intégré
de santé
et de services sociaux
de la Côte-Nord*

Québec 